
장애물 감지 센서 (Obstacle Detector)

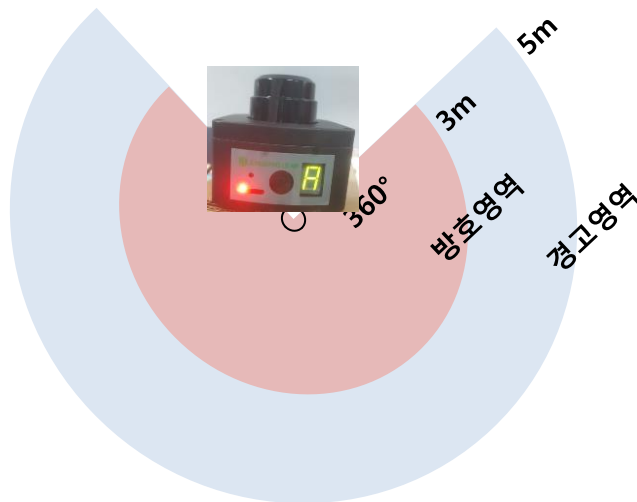
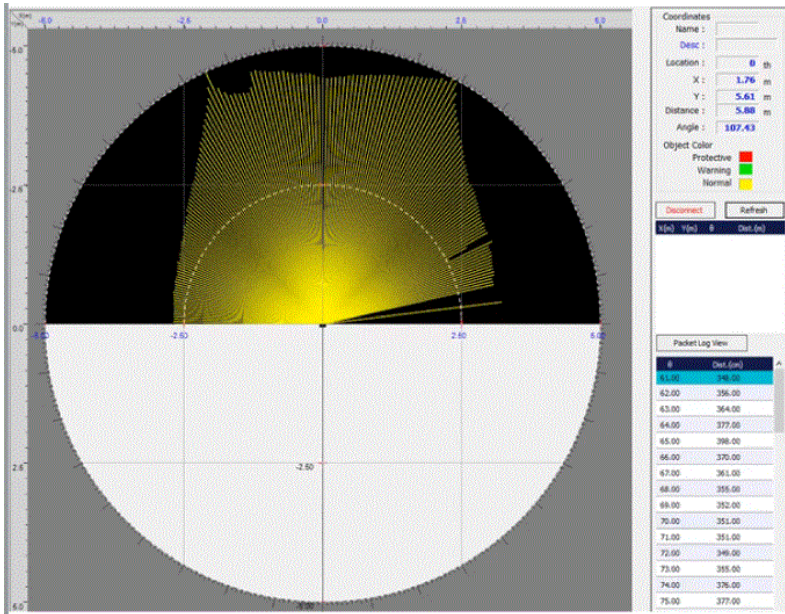


JS-D6N1-40

BEST LIDAR
SOLUTION!
 **정상라이다**
www.jslidar.com

장애물 감지용 센서

2D LiDAR 센서



최대 탐지 각도 : 최대 360도

최대 탐지 거리 : 40 m 이상

최대 16개 Zone 설정 가능 및 Display 화면 제공

장애물감지센서 (스펙)

2D LiDAR 센서

- 소형 · 경량의 장애물감지 국산화 센서
- 장애물 감지 및 구간 별 경고/방호 영역 설정 가능

Model name	JS-D6N1-40
Field of application	Indoor/outdoor
Type	Obstacle Detectors
Lidar principle	Time of Flight (ToF)
Scan method	laser scan type
Light source	Semiconductor laser diode ($\lambda=905\text{nm}$)
Laser class	1 (eye-safe, IEC/EN 60825-1)
Scan angle	Max 360°
Angular resolution	0.5° - 2°
Operating range	0m ~ 40m
Detectable object shape	Almost any(40mm ~)
Scan time	10Hz
Number of field sets	16 field
Interface	Ethernet, USB, Rs232c, can
I/O Ports	Inputs 4/Outputs 4
Protective structure	IP 65

100 % 국산화 실현 (스펙)

2D LiDAR 센서

Model name	JS-D6N1-40
Power source	DC 10V ~ 30V(DC 24V)
Current consumption	215mA or less (4.8W)
Operate temperature	-10° ~ +50°
Max, range with 10% reflectivity	5m
Object remission	5% ~ 1,000%(reflectors)
Product color	Black
Weight	300g
External dimension(WxDxH)	100 x 80 x 75mm

100 % 국산화 실현 (IO 구성도)

2D LiDAR 센서

